

Timeless Spa

Bedienungsanleitung



HINWEIS

BITTE LESEN SIE SICH DIESE BEDIENUNGSANLEITUNG VOR DER INBETRIEBNAHME UND BENUTZUNG DES WHIRLPOOLS SORGFÄLTIG DURCH.

ACHTEN SIE DARAUF, ALLE ABDECKUNGEN ZU ENTFERNEN, BEVOR SIE DEN WHIRLPOOL ANSCHLIEßEN, INSBESONDERE DEN PLASTIKSCHUTZ AM FILTER.

DIE ELEKTRISCHE INSTALLATION MUSS VON EINEM FACHMANN DURCHGEFÜHRT WERDEN.

DENKEN SIE DARAN, DEN WHIRLPOOL VOM STROM ZU TRENNEN, WENN ER LEER IST. REINIGEN SIE DEN FILTER WÖCHENTLICH MIT WASSER UNTER DRUCK UND DENKEN SIE DARAN, DASS DER FILTER NACH 6 MONATEN ODER WENN DER WHIRLPOOL MEHR ALS 20 TAGE LEERSTAND, DURCH EINEN NEUEN AUSGETAUSCHT WERDEN MUSS.

BEI NICHT-EINHALTUNG DIESER ANWEISUNGEN ERLISCHT DER GARANTIEANSPRUCH FÜR IHREN WHIRLPOOL.

Inhaltsverzeichnis

1. Installation des Outdoor Whirlpools von Timeless Spa	4
1.1. Wählen Sie einen Standort	4
1.2 Elektrische Installation	5
1.3 Diagramm zur elektrischen Installation	6
1.4 Einsetzen des Filters und der Aromatherapie-Kartusche	7
1.4.1 Einsetzen des Filters in den Skimmer Typ 1	7
1.4.2 Einsetzen des Filters in den Skimmer Typ 2	8
1.4.3 Einsetzen des Filters in den Skimmer Typ 3	9
1.4.4 Einsetzen der Aromatherapie-Kartusche	9
2. Befüllen und Entleeren des Outdoor Whirlpools	10
2.1 Anleitung zum Befüllen bzw. Leeren des Whirlpools	12
3. Pflege und Wartung	13
3.1 Einwinterung des Whirlpools	14
4. Probleme und Lösungen	15
5. Warnhinweise	17

1. Installation des Outdoor Whirlpools von Timeless Spa

1.1 Wählen Sie einen Standort

Whirlpools für den Außenbereich sind große, schwere Elektrogeräte, die keine höhenverstellbaren Beine haben und deshalb eine flachen, ebenmäßigen und stabilen Untergrund benötigen. Die Fläche des Fundaments muss mindestens die Maße des Whirlpools haben, empfohlen sind jedoch zumindest einige Zentimeter auf jeder Seite mehr als die Größe des Whirlpools selbst.

Es empfiehlt sich, ein Fundament aus Beton mit einer Dicke von 10 cm oder mehr anzufertigen. Der Sockel kann auch aus Holzblöcken hergestellt werden, vorausgesetzt er weist eine ausreichende Härte auf und ist so behandelt, dass er einer hohen Feuchtigkeit standhält.

Der Benutzer trägt die volle Verantwortung für die korrekte Installation des Whirlpools sowie für dessen ordnungsgemäße Nutzung und Wartung. Im Falle einer ungeeigneten Platzierung besteht das Risiko, dass der Whirlpool mit der Zeit absinkt oder sich zu einer Seite neigt, was zu gravierenden Schäden am Gerät führen kann, die in keinem Fall unter die Garantie fallen würden.

Soll der Whirlpool fest in den Boden eingelassen werden, muss ein möglicher Zugang (von oben oder unten) zu allen Seiten des Whirlpools sichergestellt werden, um auch in Zukunft auf die elektrischen Anlagen des Geräts zugreifen und die notwendigen Wartungsarbeiten durchführen zu können. Im Extremfall würde der mögliche Zugang nur über zwei Seiten ausreichen, obwohl wir davon dringend abraten.

Der Aufstellungsort des Whirlpools muss über ein Abflusssystem verfügen, um die Ansammlung von Wasser unter dem Gerät oder um das Gerät herum zu vermeiden.

1.2 Elektrische Installation

Der Stromanschluss Ihres Whirlpools muss den lokalen Anforderungen entsprechen. Die elektrische Installation muss von einem geprüften Fachmann vorgenommen werden.

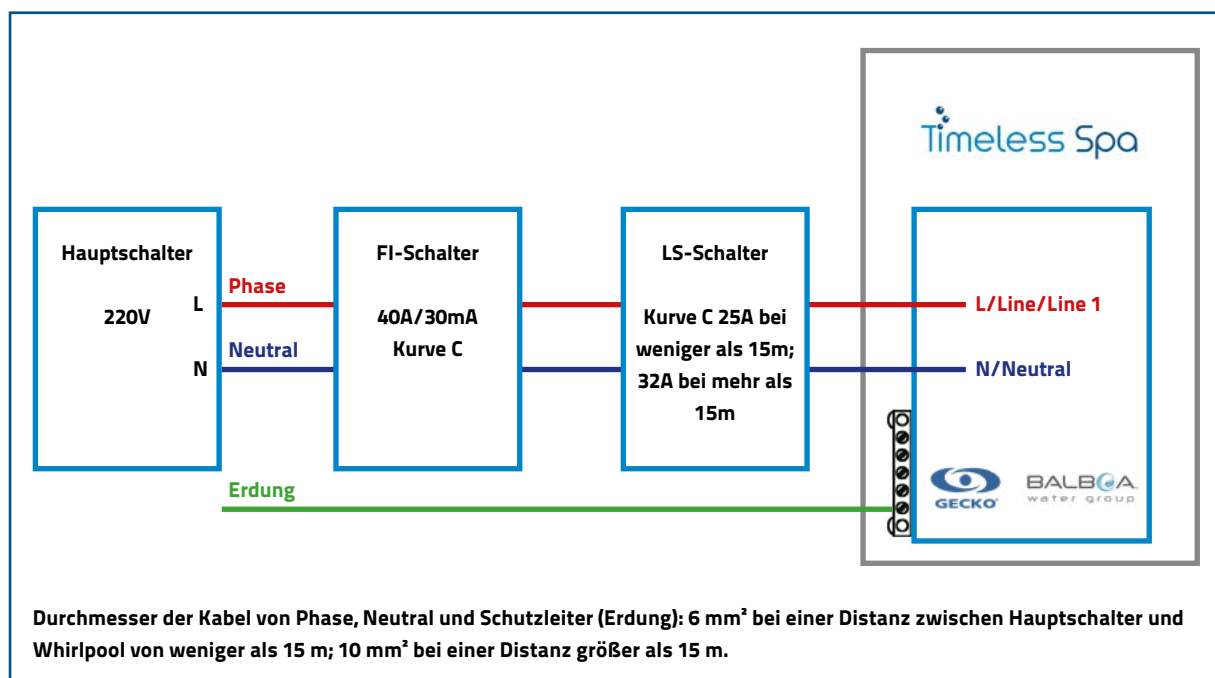
Die Outdoor Whirlpools von Timeless Spa sind für den Betrieb im europäischen Stromnetz (220V-230V 50/60Hz) konzipiert.

Wichtig:

- » Schließen Sie den Whirlpool erst nach dem Befüllen mit Wasser an das Stromnetz an!
- » Die Installation muss von einem Elektriker bzw. Fachmann durchgeführt werden.
- » Der Whirlpool von Timeless Spa erfordert eine alleinige und direkte Stromversorgung, d. h. eine Leitung vom allgemeinen Stromkasten zum Whirlpool; an diesen Stromkreis dürfen keine weiteren Geräte angeschlossen werden (verwenden Sie auch keine Verlängerungskabel o. ä.).
- » Verwenden Sie Kupferkabel.
- » Die elektrische Leitung muss mit Kabeln zwischen 6 mm und 10 mm hergestellt werden – je nach Modell und Distanz zwischen Whirlpool und allgemeinem Stromkasten des Hauses (wenn die Distanz 15 m übersteigt, sollte ein dickeres Kabel verwendet werden).

- » Die elektrische Versorgung des Whirlpools muss mit einem geeigneten Schutzschalter (FI/RCD) speziell für diese Leitung (im Sicherungskasten installiert) versehen sein, welcher den nationalen Standards entspricht (der Whirlpool muss schnell und einfach von der elektrischen Versorgung getrennt werden können).
- » Achtung Stromschlaggefahr: Die Installation muss so vorgenommen werden, dass sich in einem Radius von 1,5 m um den Whirlpool keine Anschlüsse, Stecker, Steckdosen oder dergleichen befinden, es sei denn, diese sind ausreichend gegen Wasser geschützt. Halten Sie ebenfalls mindestens 1,5 m Abstand zwischen dem Whirlpool und allen metallischen Oberflächen ein.
- » Eine fehlerhafte Elektroinstallation kann sowohl für den Whirlpool als auch für seine Benutzer schwerwiegende Schäden zur Folge haben, die keinesfalls durch die Garantie des Gerätes abgedeckt wären.

1.3 Diagramm zur elektrischen Installation



1.4 Einsetzen des Filters und der Aromatherapie-Kartusche

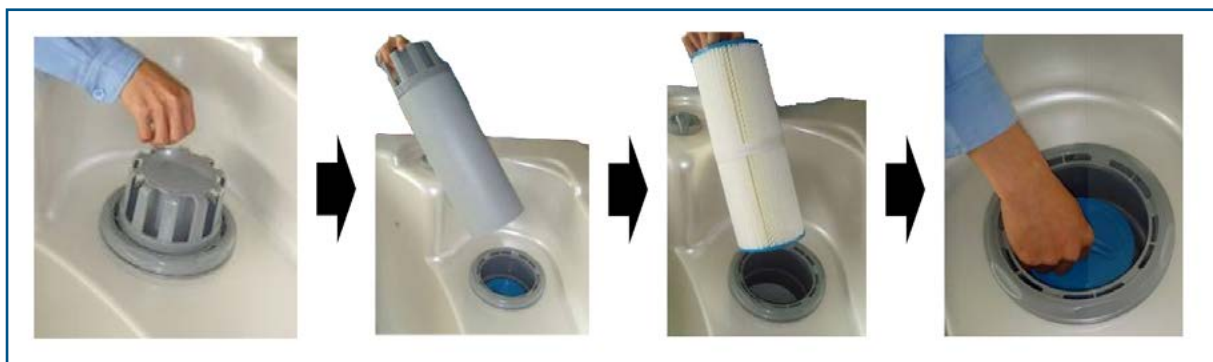
1.4.1 Einsetzen des Filters in den Skimmer Typ 1

1. Lösen Sie die Schraube und entfernen Sie die Skimmerabdeckung, indem Sie sie nach oben schieben (nicht herausziehen!).
2. Sofern vorhanden, Schmutzfangschale im Skimmer herausnehmen.
3. Entfernen Sie die Schutzfolie des Filters und schrauben Sie den Filter in den Skimmer.
4. Setzen Sie ggf. die Schale wieder ein und schieben Sie die Skimmerabdeckung wieder hinein.



1.4.2 Einsetzen des Filters in den Skimmer Typ 2

1. Nehmen Sie das Skimmer-Gehäuse heraus.
2. Entfernen Sie die Schutzfolie des Filters und schrauben Sie den Filter in den Skimmer.
3. Setzen Sie das Gehäuse wieder in den Skimmer ein. (Das Gehäuse ist ein schwimmendes Element, damit es sich an den Wasserstand anpassen kann.)



Hinweis Erstinbetriebnahme:

Sollten Sie den Whirlpool mit loser Skimmerleiste (Dichtungsring) erhalten, setzen Sie diese einfach auf ihre Position und schrauben sie fest. Dieses Element muss zuerst platziert werden (bevor Sie den Filter und das Gehäuse einsetzen). Einmal angebracht, gibt es keinen Grund, dieses nochmals zu entfernen, weder zum Auswechseln der Filter noch für Wartungsarbeiten.

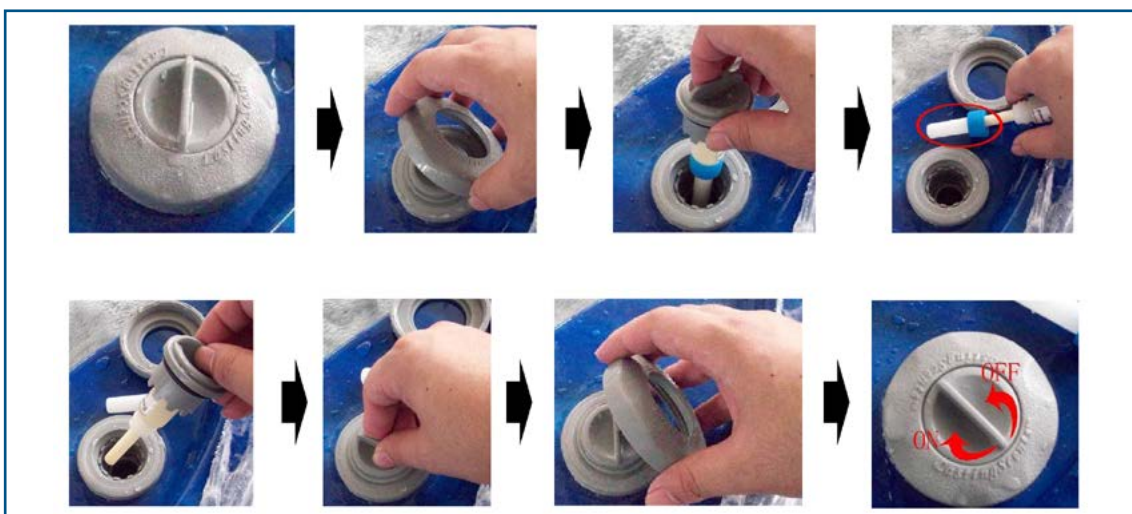
1.4.3 Einsetzen des Filters in den Skimmer Typ 3

1. Entfernen Sie die Schutzfolie des Filters.
2. Schrauben Sie den Filter in den Skimmer.



1.4.4 Einsetzen der Aromatherapie-Kartusche

1. Schrauben Sie die Verkleidung ab.
2. Nehmen Sie die Dosiervorrichtung heraus.
3. Entfernen Sie den Kunststoffschutz von der Spitze der Aromatherapie-Kartusche.
4. Setzen Sie die Aromatherapie-Kartusche ein.
5. Setzen Sie die Dosiervorrichtung ein und bringen Sie die Verkleidung wieder an.
6. Zum Aktivieren oder Deaktivieren der Aromatherapie drehen Sie die Dosiervorrichtung in die entsprechende Richtung.



2. Befüllen und Entleeren des Outdoor Whirlpools

Sobald die elektrische Installation abgeschlossen ist, können Sie zum nächsten Schritt übergehen: dem Befüllen des Whirlpools. Stellen Sie dazu sicher, dass sich keine elektrischen Geräte in der Nähe oder innerhalb des Whirlpools befinden und dass alle hergestellten elektrischen Anschlüsse gut gegen Wasser geschützt sind.

Bevor Sie mit dem Befüllen des Whirlpools beginnen, entfernen Sie alle möglichen Rückstände und Fremdkörper aus dem Inneren des Whirlpools. Vergewissern Sie sich aus Sicherheitsgründen, dass das Differenzial der elektrischen Leitung, die den Whirlpool speist, so weit abgesenkt ist, dass kein Strom ankommt, d. h. trennen Sie den Whirlpool vom Stromnetz.

Befüllen Sie den Whirlpool nicht mit Wasser aus einem Entkalker, sondern verwenden Sie unbehandeltes Leitungswasser und geben Sie ein Antikalk-Produkt hinzu. Einige Modelle bieten die Möglichkeit, den Whirlpool über einen Wassereinlass an einer der Seiten zu befüllen. Es wird jedoch empfohlen, das Befüllen mit einem Schlauch von oben vorzunehmen.

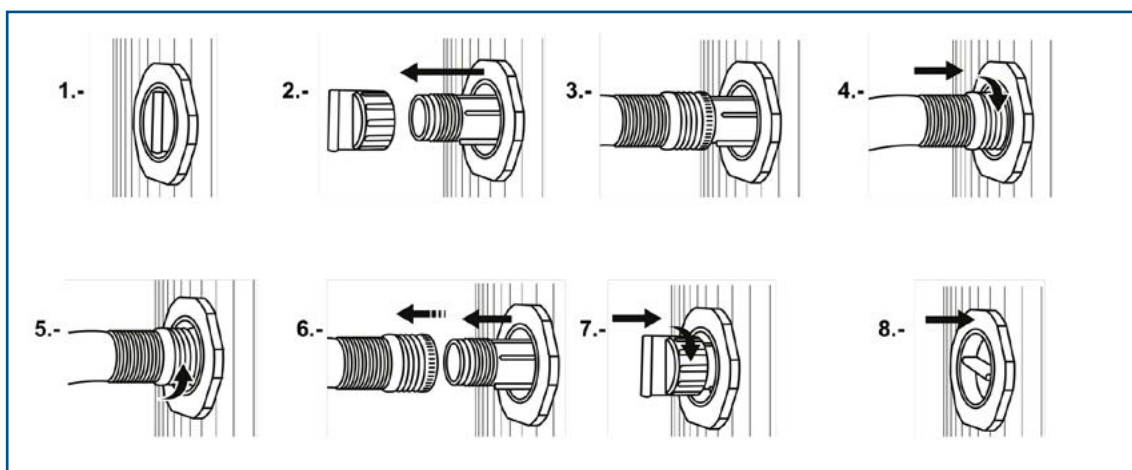
Füllen Sie den Whirlpool soweit an, bis das Wasser bis einige Zentimeter über den Düsen steht. Denken Sie daran, dass der Wasserspiegel ansteigt, sobald sich Personen im Whirlpool befinden. Sobald der gewünschte Füllstand erreicht ist, stoppen Sie die Wasserzufuhr.

Anschließend können Sie das Differential am anderen Ende der elektrischen Leitung, die den Whirlpool speist, wieder anheben, so dass der Whirlpool Strom erhält, d. h. schließen Sie den Whirlpool an den Strom an. Jetzt ist auch der richtige Zeitpunkt, die Produkte zur Wasserpflege und pH-Regulierung in das Poolwasser zu geben.



2.1 Anleitung zum Befüllen bzw. Leeren des Whirlpools

1. Geschlossenes Ventil
2. Ziehen Sie das Ventil soweit wie möglich heraus und entfernen Sie die Verschlusskappe. Bewahren Sie diese an einem sicheren Ort auf.
3. Schließen Sie einen Schlauch an das Ventil an.
4. Zum Öffnen des Ventils, drehen sie es eine viertel Umdrehung im Uhrzeigersinn und drücken Sie es zur Hälfte hinein.
5. Sobald die Befüllung/Entleerung erfolgt ist, drehen Sie das Ventil eine viertel Umdrehung gegen den Uhrzeigersinn, um es zu schließen. Ziehen Sie es wieder soweit wie möglich heraus.
6. Entfernen Sie den Schlauch und setzen Sie die Verschlusskappe wieder auf das Ventil.
7. Drehen Sie das Ventil mit aufgesetzter Verschlusskappe eine viertel Umdrehung im Uhrzeigersinn und drücken Sie es komplett hinein.
8. Geschlossenes Ventil (siehe 1.)



3. Pflege und Wartung

Die Whirlpools von Timeless Spa sind mit einem Filtrationssystem für Feststoffabfälle und einem Ozonreinigungssystem ausgestattet, das zur Desinfektion des Wassers dient und die meisten Bakterien beseitigt. Dennoch empfehlen wir für eine längere Haltbarkeit und bessere Qualität des Poolwassers die Verwendung verschiedener chemischer Produkte, die speziell für die Whirlpoolpflege ausgelegt sind.

Obwohl Produkte auf Chlorbasis langfristig günstiger sein können, können diese schädliche Auswirkungen auf Haut und Augen sowie auf das Material haben. Deshalb empfehlen wir Pflegeprodukte auf Brombasis. Verwenden Sie ausschließlich Produkte speziell für die Whirlpoolpflege, da Produkte, die für den Einsatz in Schwimmbädern vorgesehen sind, Rückstände hinterlassen, das Acryl beschädigen oder Schaum bilden können.

Um eine ordnungsgemäße Wartung und Reinigung des Whirlpools sicherzustellen und dessen Zustand zu erhalten, sollten die folgenden Empfehlungen befolgt werden:

1. Tägliches Kontrollieren des pH-Werts sowie des im Poolwasser verbleibenden Restbroms. Beide Werte können leicht mit einem Kit zur Wasseranalyse (Teststreifen) gemessen werden.
2. Der pH-Wert sollte zwischen 7,2 und 7,8 liegen und kann je nach Situation mit der richtigen Dosis eines pH-Wert-Erhöherers (wenn unter 7,2) bzw. pH-Wert-Senkers (wenn über 7,8) reguliert werden.
3. Die Bromwerte sollten zwischen 3 und 6 ppm (parts per million) liegen.

Es wird empfohlen, das Innere des Whirlpools mit Flüssigseife und einem weichen Schwamm zu reinigen. Verwenden Sie keine scheuernden, alkohohl- oder acetonhaltigen Reiniger oder andere Lösungsmittel.

Denken Sie daran, den Filter wöchentlich mit Wasser unter Druck zu reinigen und diesen nach 6 Monaten, oder wenn der Whirlpool länger als 20 Tage leerstand, gegen einen neuen Filter auszutauschen, um Schäden an den technischen Anlagen des Whirlpools und das Erlöschen der Garantie zu vermeiden.

3.1 Einwinterung des Whirlpools

Wenn Sie den Whirlpool in Zeiten extremer Kälte nicht benutzen, sollten Sie ihn vollständig leeren, um ein versehentliches Einfrieren zu vermeiden, und ihn vom Stromnetz trennen.

4. Probleme und Lösungen

PROBLEM	MÖGLICHE URSACHE	MAßNAHME
Der Whirlpool lässt sich nicht einschalten	1. Der FI-Schalter (RCD) ist rausgesprungen.	1. FI-Schalter (RCD) einlegen.
	2. Schlechte Verbindung zwischen Bedienfeld und Hauptstromversorgung.	2. Überprüfen Sie die Verbindung und schließen Sie das Kabel des Bedienfelds erneut an.
	3. Überprüfen Sie, ob der Trafo oder die Sicherungen durchgebrannt sind.	3. Tauschen Sie den Trafo oder die Sicherungen aus.
Anormale Temperatur und Wasserpumpe funktioniert nicht	1. Der Wasserstand des Whirlpools ist zu niedrig.	1. Fügen Sie Wasser hinzu.
	2. Die Temperatur ist zu niedrig eingestellt.	2. Erhöhen Sie die Wassertemperatur über das Bedienfeld.
Die LED-Beleuchtung funktioniert nicht	1. Schlechte Verbindung des Kabels, das von der Stromversorgung zur Beleuchtung führt.	1. Überprüfen und schließen Sie das Kabel wieder an.
	2. Das Kabel der Beleuchtung wurde beschädigt.	2. Tauschen Sie das defekte Kabel aus.
Wasser- oder Luftpumpe funktioniert nicht	1. Der Wasserstand des Whirlpools ist zu niedrig.	1. Fügen Sie Wasser hinzu.
	2. Schlechte Verbindung des Kabels, das von der Stromversorgung zur entsprechenden Pumpe führt.	2. Überprüfen und schließen Sie das Kabel wieder an.
	3. Das Kabel der entsprechenden Pumpe wurde beschädigt.	3. Tauschen Sie das defekte Kabel aus.
Die Bedienfeld-Tasten reagieren nicht	1. Das Bedienfeld ist gesperrt.	1. Entsperren Sie das Bedienfeld.
	2. Das Bedienfeld ist kaputt.	2. Tauschen Sie das Bedienfeld aus.
Das Wasser riecht	1. Zu viel organische Substanz im Poolwasser.	1. Führen Sie eine Schock-Desinfektion durch.
	2. pH-Wert zu niedrig.	2. Erhöhen Sie den pH-Wert auf das empfohlene Niveau.

PROBLEM	MÖGLICHE URSACHE	MAßNAHME
Das Wasser ist trüb	1. Der Filter ist verunreinigt.	1. Reinigen Sie den Filter.
	2. Überschüssiges Öl oder organische Substanzen im Poolwasser.	2. Führen Sie eine Schock-Desinfektion durch.
	3. Zu viele Schwebstoffe oder organische Substanzen im Poolwasser.	3. Bringen Sie den pH-Wert und den Alkaligehalt auf das empfohlene Niveau.
	4. Altes oder verbrauchtes Poolwasser.	4. Leeren und füllen Sie den Whirlpool erneut. Passen Sie dann den pH-Wert an.
Sehr starker Chlorgeruch	1. Sehr hoher Chlor-/Bromgehalt	1. Führen Sie eine Schock-Desinfektion durch.
	2. pH-Wert zu niedrig.	2. Erhöhen Sie den pH-Wert auf das empfohlene Niveau.
Muffiger Geruch	1. Auftreten von Bakterien oder Algen.	1. Führen Sie eine Schock-Desinfektion durch. Wenn das Problem weiter besteht, leeren, reinigen und füllen Sie den Whirlpool erneut.
Unsauberes Wasser/ Schmutzränder um das Becken herum	1. Ansammlung von Öl und organischen Stoffen.	1. Entfernen Sie die Schmutzränder mit einem sauberen Tuch. Wenn das Problem weiter besteht, leeren, reinigen und füllen Sie den Whirlpool erneut.
Auftreten von Algen	1. pH-Wert zu hoch.	1. Führen Sie eine Schock-Desinfektion durch und senken Sie den pH-Wert.
	2. Chlor-/Bromwert zu niedrig.	2. Verabreichen Sie eine Schockdosis Desinfektionsmittel und halten Sie es anschließend auf dem empfohlenen Niveau.
	3. Algizidgehalt zu niedrig.	3. Führen Sie eine Algizidbehandlung durch.

PROBLEM	MÖGLICHE URSACHE	MAßNAHME
Übermäßige Schaumbildung	1. Verwendung chemischer, nicht speziell für die Whirlpoolpflege ausgelegter Produkte.	1. Verwenden sie keine chemischen Produkte, die für Schwimmbäder konzipiert sind. Greifen Sie stattdessen auf Produkte speziell für die Whirlpoolpflege zurück.
	2. Verwendung von handelsüblichem Algizid.	2. Verwenden Sie grundsätzlich nicht schäumendes Algizid.

5. Warnhinweise

- » Lassen Sie Kinder den Whirlpool nicht ohne Aufsicht von Erwachsenen benutzen.
- » Wenn Sie eine Warmwasserzufuhr an den Whirlpool anschließen möchten, stellen Sie sicher, dass das ankommende Wasser niemals 41 °C überschreitet, da dies zu erheblichen Schäden für Benutzer sowie das Gerät führen kann.
- » Obwohl die Wassertemperatur je nach Belieben eingestellt werden kann, weisen wir darauf hin, dass 38 bis 39 °C Wassertemperatur als das Maximum gelten, das eine gesunde, erwachsene Person über einen Zeitraum von 10 Minuten ertragen kann. Bei längeren Aufenthalten im Whirlpool sollte die Wassertemperatur daher auf 37 °C oder weniger eingestellt werden.
- » Im Falle einer Schwangerschaft sollte vor der Benutzung des Whirlpools unbedingt ein Arzt konsultiert werden.

- » Verwenden Sie den Whirlpool niemals nach der Einnahme von Medikamenten oder unter Einfluss von Alkohol oder Drogen. Dies kann zu Ohnmacht im Whirlpool führen, was schwerwiegende Folgen haben kann.
- » Wenn Sie an Atembeschwerden, Diabetes, hohem oder niedrigem Blutdruck oder anderen gesundheitlichen Problemen leiden, sollten Sie vor der Benutzung des Whirlpools unbedingt ein Arzt konsultieren.
- » Duschen Sie sich vor und nach jeder Benutzung des Whirlpools ab, um Infektionen durch mögliche Bakterien im Poolwasser zu vermeiden.
- » Überprüfen Sie die Wassertemperatur vor dem Betreten des Whirlpools mit dem Finger, da sich die im Display angezeigte Temperatur von der realen Temperatur um bis zu 2 °C unterscheiden kann.
- » Verwenden Sie keine elektrischen Geräte in der Nähe sowie innerhalb des Whirlpools.
- » Betreten und verlassen Sie den Whirlpool stets vorsichtig und denken Sie daran, dass die Oberflächen feucht sind und glitschig sein können, was zum Ausrutschen führen kann.
- » Sich über längere Zeit Wassertemperaturen über 37 °C auszusetzen, kann eine Überhitzung des Körpers (Hyperthermie) verursachen.